

Samen beslissen bij re-integratie

Bij Samen Beslissen praat je samen met je werkgever, bedrijfsarts of re-integratieadviseur over:

- Jouw situatie: wat je wel en (nog) niet kan op het werk
- Welke opties er zijn om terug te keren naar het werk
- De voor- en nadelen van deze opties
- Jouw voorkeuren

Jullie beslissen samen over:

- Welke aanpak bij jou past

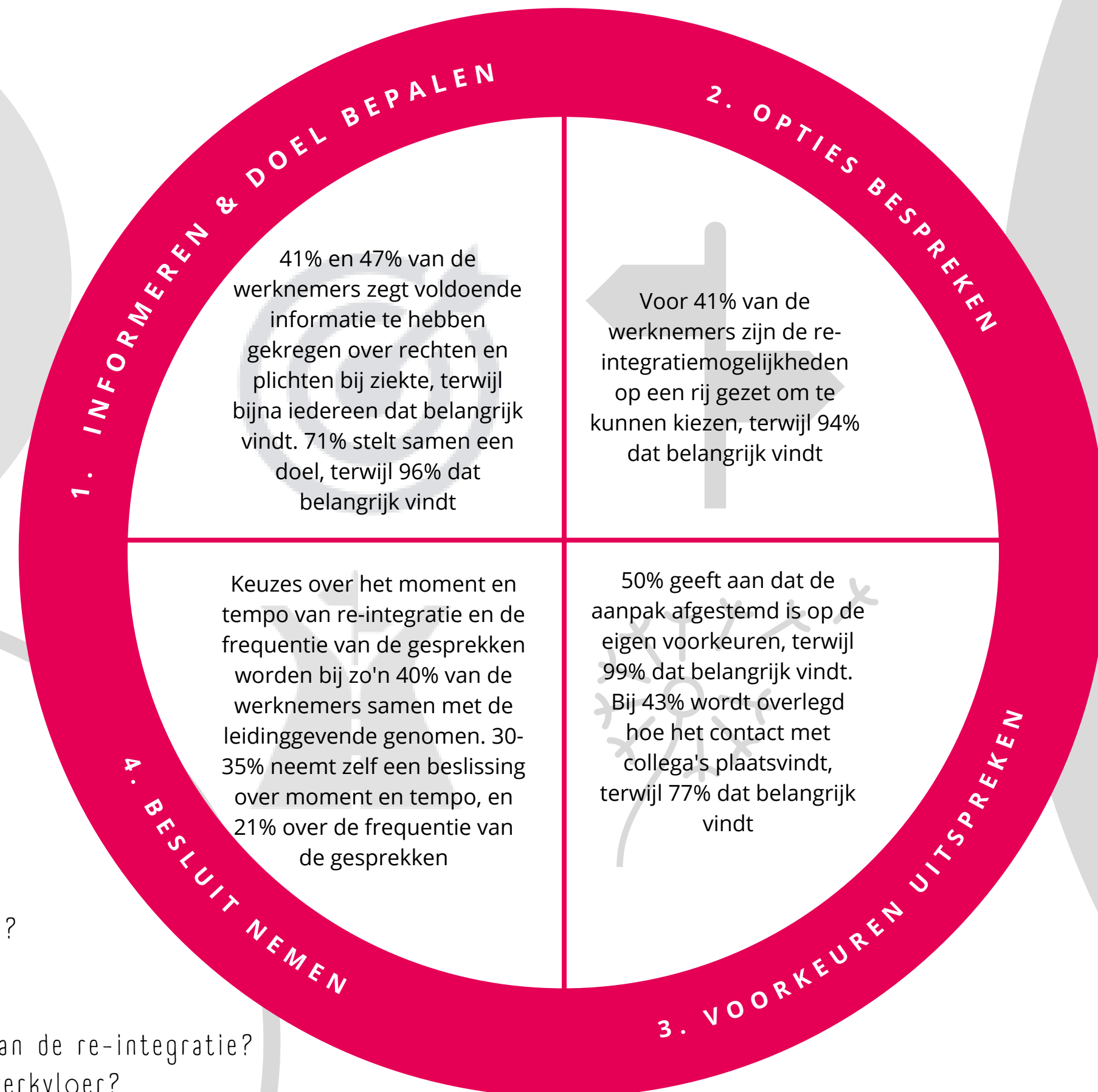
Werknemers hebben behoefte aan:

- begrip en (h)erkenning
- geen druk
- gezien en gehoord worden als gelijkwaardige gesprekspartner (inspraak)
- informatie over rechten, plichten, verwachtingen en betrokken professionals

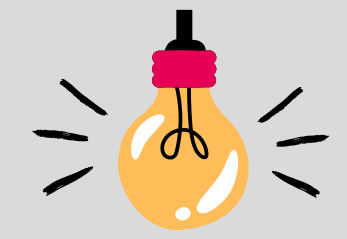
Welke vragen hebben werknemers gemist?

Hoe gaat het met je?
Wat wil jij?
Wat heb je nodig?
Wat is voor jou haalbaar?
Wat denk je zelf dat goed is?
Hoe kunnen we je helpen?
Waar wil je naartoe? (doel)
Wat vind je van het tempo van de re-integratie?
Heb je last van druk op de werkvloer?
Wil je op een andere locatie re-integreren?

Alle werknemers vinden het belangrijk om betrokken te worden bij beslissingen; 39% wordt expliciet gevraagd of zij betrokken wil worden



Meer samen beslissen of meer regie bij de werknemer =



Meer tevreden met keuzes over het moment van werkhervatting, het re-integratie tempo en werkaanpassingen.

Bij keuzes over de gespreksfrequentie leidt alleen *samen* beslissen tot meer tevredenheid

Resultaten gebaseerd op een vragenlijst onder 197 personen uit het MIND panel, die de afgelopen 3 jaar betaald werk hadden en die zich in deze periode ziek gemeld hebben met psychische klachten. Deelnemers waren voornamelijk vrouw (88%); hoger opgeleid (55% hbo/universitair) en tussen 30-39 of 50-59 jaar (28 en 29%)